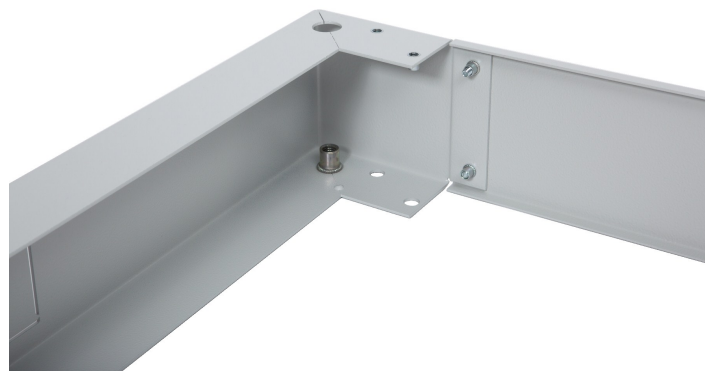
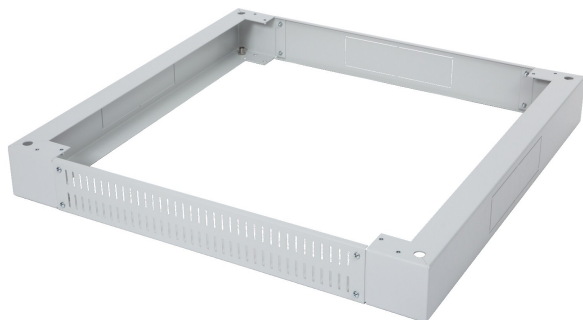


## Karta Katalogowa

Cokół, BKT 19", 600/600/100, szer./gł./wys. mm. RAL 7035 szary

Nr karty: KK\_11070660.1\_02.16



## Charakterystyka produktu

- Przeznaczony do montażu z szafami teleinformatycznymi i serwerowymi SRS
- Maskownica tylna oraz moduły boczne wyposażone w obszerne otwory (250x70 mm) umożliwiające łatwe wprowadzenie wiązek kablowych (cokół w standardzie wyposażony w jeden przepust szczotkowy)
- Maskownica przednia perforowana
- Możliwość ustawienia na nóżkach poziomujących (dostarczanych wraz z szafą)
- Materiał: blacha stalowa
- Nośność: 1000 kg
- Wysokość: 100 mm
- Kolor: RAL 7035

## Wykonania / Warianty

Szer.	Gł.	Wys.	Index
600	600	100	11070660.1